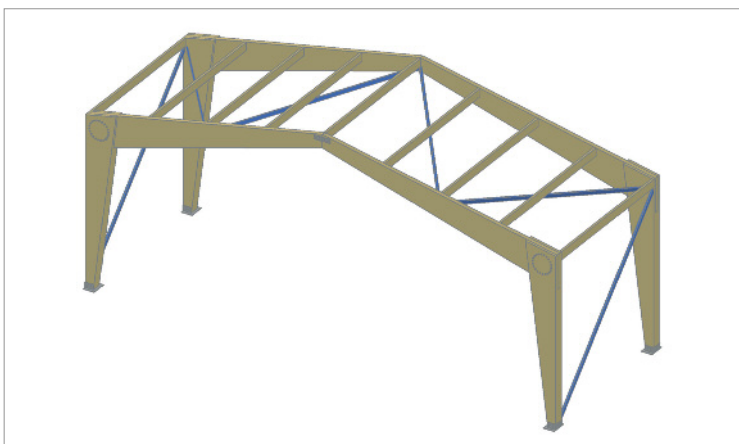


BARRE DE CONTREVENTEMENT

Contreventer des bâtiments est une demande technique récurrente qui nécessite un savoir-faire important. La barre de contreventement en Kerto® de Metsä Wood s'impose comme la solution privilégiée pour ce type d'application grâce aux très bonnes performances mécaniques du matériau.



LA RÉPONSE METSÄ WOOD

Les barres de contreventement apportent une solution rapide et précise à la stabilité globale des bâtiments. Grâce à des méthodes de calcul fiables, Metsä Wood vous aide à dimensionner les barres en Kerto.

AVANTAGES

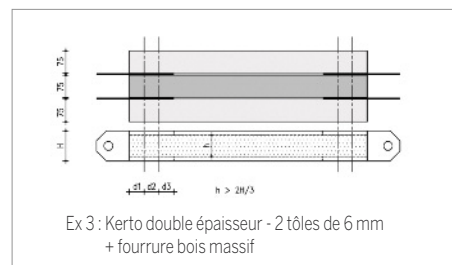
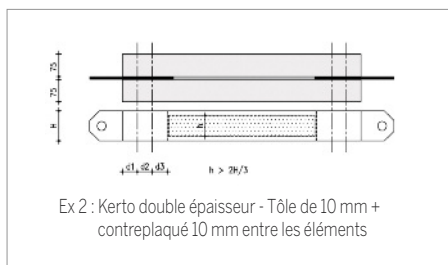
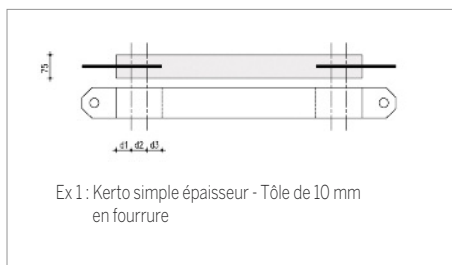


- Solution la plus pérenne en bordure de mer ou en atmosphère humide.
- Solution économique face à l'acier inox très coûteux.
- Solution pertinente dans les bâtiments avec des exigences sévères de stabilité au feu face à des éléments métalliques qui requièrent une protection ignifuge.
- Solution efficace face au bois massif car elle permet d'avoir des pièces d'une seule longueur à section et à boulons identiques.
- Solution inégalable en Kerto car elle assure une reprise d'effort plus importante.
- Solution esthétique et fine du fait de la performance du Kerto.

CONSEILS

- Les pièces de contreventement doivent, avec les portiques adjacents, constituer une structure triangulée.
- Le nombre de barres dans une travée et sur chaque versant doit être choisi de manière à ce que les barres fassent un angle voisin de 45° (ou inférieur) par rapport aux pannes afin d'optimiser le nombre de pièces de contreventement et les efforts repris.
- Ces éléments résistent à la fois en traction et en compression.

EXEMPLES D'APPLICATIONS



Retrouvez les informations techniques dans le guide Kerto, dans la fiche application "portique 3 articulations" et la vidéo Kerto.

Informations également disponibles sur www.metsawood.fr/finnbox

Logiciel de dimensionnement : www.metsawood.fr/finnwood