

## ASENNUSOHJEET

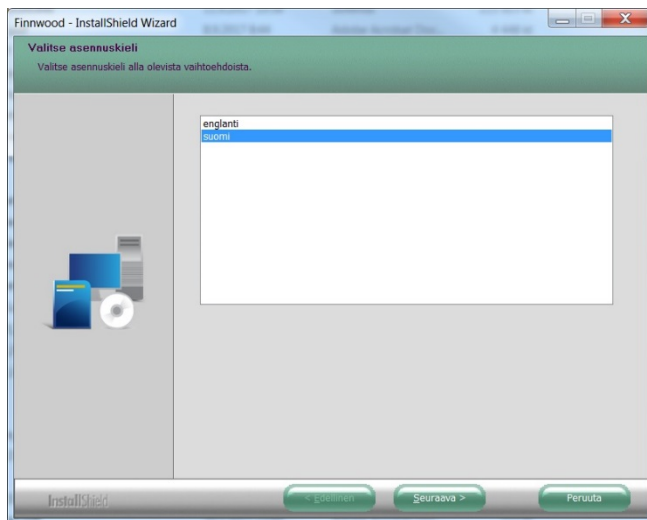
Lue nämä ohjeet ennen kuin aloitat Finnwood 2.4 (RIL 205-1-2017) –mitoitusohjelman asentamisen.

Tarvitset tietokoneellesi ylläpitäjätason oikeudet, jotta pystyt asentamaan Finnwood® –ohjelman. Ota yhteys työpaikkasi IT-tukeen, jos tietokoneesi palomuri estää asennuksen.

**HUOM!** Finnwood 2.4 –version asentaminen ei vaadi aikaisemman Finnwood –ohjelmaversioiden poistamista tai päivittämistä.


Asennusprosessi on esitetty alla vaiheittain.

1. Lataa asennustiedosto **Finnwood-latausalueelta**. Tallenna asennustiedosto tietokoneellesi esimerkiksi kansioon **C:\temp** tai suorita suoraan palvelimelta.
2. Aloita asennus kaksoisklikkaamalla asennustiedostoa **Finnwood\_FI\_24\_asennus.exe**. Seuraavaksi **InstallShield Wizard** -asennusohjelma käynnistyy.



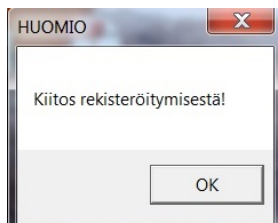
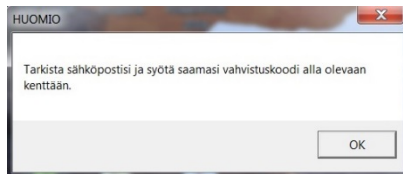
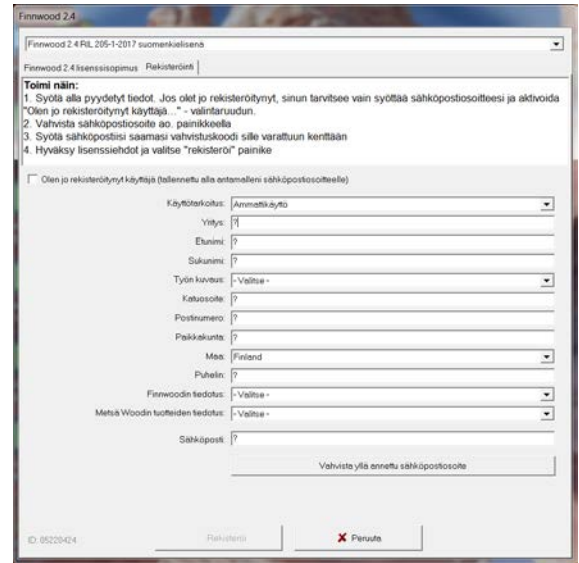
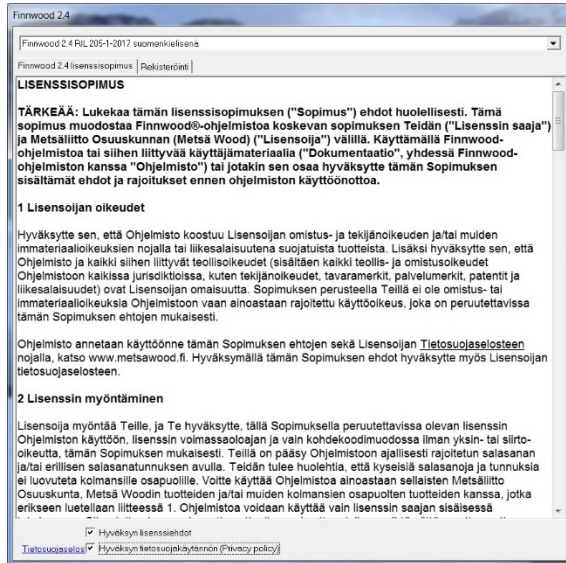
**Kun asennat Finnwood 2.4 -ohjelmaa ensimmäistä kertaa, käy läpi kohdat 3-8.**

**Kun muokkaat Finnwood 2.4 -ohjelman asennusta, mene kohtaan 9.**

3. Noudata **InstallShield Wizard** -ohjelman ohjeita.
  - Valitse kieli
  - Painikkeella **Seuraava** liikut asennusohjelmassa eteenpäin.
  - Painikkeella **Edellinen** pääset yhden askeleen taaksepäin.
  - **Peruuta**-painike keskeyttää asennusohjelman.
4. Lue ja hyväksy asennusohjelman näyttämä lisenssisopimus.
5. Valitse kansio, johon ohjelma asennetaan. Oletuskansiona on **C:\metsawood\finnwood\_FI\_24**, joka luodaan automaattisesti asennuksen yhteydessä.
6. Kun asennus on valmis, käynnistä Finnwood 2.4 –ohjelma työpöydällesi luodusta pikakuvakkeesta 

tai **Käynnistä**-valikosta: Valitse **Käynnistä - Kaikki ohjelmat - Metsä Wood - Finnwood 2.4**

7. **Finnwood 2.4 Lisenssisopimus** –välilehdellä valitse käyttöliittymän kieli (suomi tai englanti). Lisenssisopimus näytetään englanninkielisenä, jos kieleksi valitaan englanti. Hyväksy lisenssisopimus valitsemalla **Hyväksyn lisenssiehdot**. Hyväksy tietosuojakäytännön valitsemalla **Hyväksyn tietosuojakäytännön (Privacy policy)**. Täytä **Rekisteröinti** –välilehdellä rekisteröitymistietosi niille osoitettuihin kenttiin. Jos olet jo rekisteröitynyt, Sinun tarvitsee vain syöttää sähköpostiosoitteesi ja aktivoida ”**Olen jo rekisteröitynyt käyttäjä ....**” - valintaruutua. Vahvista sähköpostiosoitteesi valitsemalla **Vahvista yllä annettu sähköpostiosoite**. Hae sähköpostiisi lähetetty vahvistuskoodi ja syötä se **Vahvistuskoodi** –kenttään ja paina **Rekisteröi**.



8. Paina **OK** ja ohjelma käynnistyy. Asennus ja rekisteröinti on nyt valmis ja voit käyttää ohjelmaa. Mene kohtaan 9 jos haluat muuttaa asennuksen asetuksia.

9. **Asennuksen asetukset: InstallShield Wizard** -ohjelma tunnistaa, jos **Finnwood 2.4** on jo asennettu tietokoneellesi. Muuta ohjelman asetukset seuraavasti:

- Valitse **Muokkaa**, jos haluat lisätä tai poistaa ominaisuuksia ohjelmasta.
- Valitse **Korjaa**, jos haluat asentaa ohjelman uudestaan samoilla ominaisuuksilla kuin edellisellä asennuksella. Nykyiset tiedostot identtisillä nimillä korvautuu.
- Valitse **Poista**, jos haluat poistaa nykyisen ohjelma-asennuksen.

